

AIMmonitor

Výskum sociodemografie návštevníkov internetu v Slovenskej Republike

Názov média:
pravda.sk

Mesiac:
Marec 2015

Základné informácie	
Veľkosť internetovej populácie SR	3 497 897
Počet respondentov	
Médium	N = 13 706
Total (za všetky merané média)	N = 32 366
RU(počet)	1 172 663
Reach(%)	33.52
PV(počet) (od návštevníkov zo SR)	36 605 188
PV(počet) (od všetkých návštevníkov)	42 103 328
GRP (%)	1 046.49

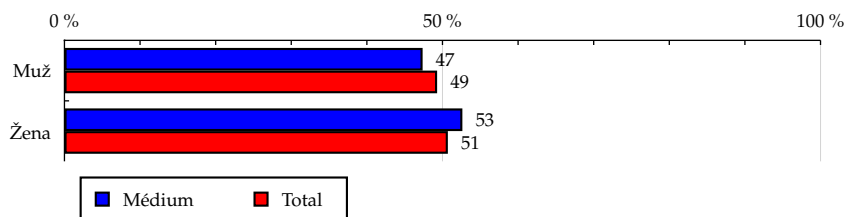
**Zdroj: AIMmonitor – IAB Slovakia – Mediaresearch & Gemius
Marec 2015**

Tabuľka 1: Pohlavie

	MÉDIUM							TOTAL			
	RU (%)	RU (počet)	Reach (%)	PV (%)	PV (počet)	TRP (%)	Afinita (%)	RU (%)	RU (počet)	PV (%)	PV (počet)
Muž	47.37	555 463	32.21	65.78	24 079 412	1 396.51	96.09	49.29	1 646 490	51.95	749 248 512
Žena	52.63	617 200	34.80	34.22	12 525 776	706.22	103.80	50.71	1 693 651	48.05	693 046 708

Zdroj: AIMmonitor – IAB Slovakia – Mediaresearch & Gemius, Marec 2015

Graf 1: Pohlavie podľa RU(%)



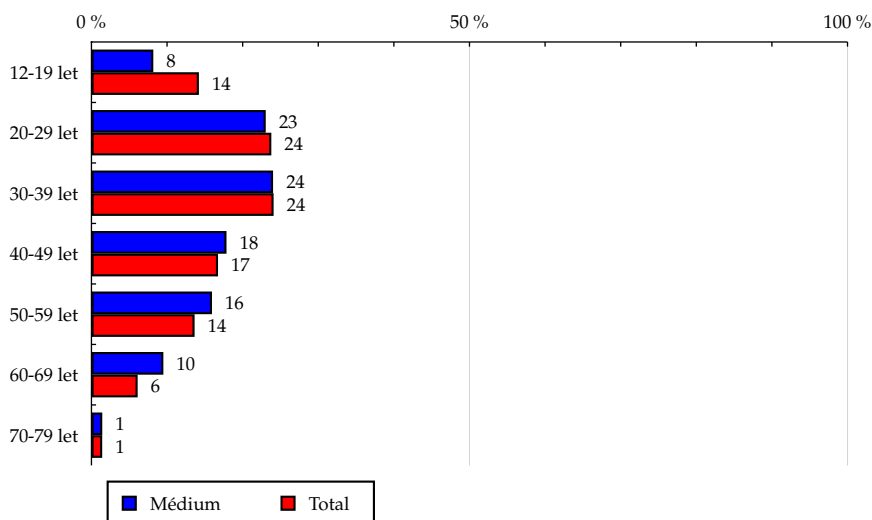
Zdroj: AIMmonitor – IAB Slovakia – Mediaresearch & Gemius, Marec 2015

Tabuľka 2: Vek

	MÉDIUM							TOTAL			
	RU (%)	RU (počet)	Reach (%)	PV (%)	PV (počet)	TRP (%)	Afnita (%)	RU (%)	RU (počet)	PV (%)	PV (počet)
12-19 let	8.18	95 913	19.30	1.76	642 567	129.29	57.56	14.21	474 594	6.10	87 918 499
20-29 let	23.05	270 296	32.48	11.27	4 124 027	495.57	96.88	23.79	794 650	24.70	356 221 844
30-39 let	24.02	281 718	33.43	21.98	8 044 778	954.53	99.71	24.09	804 793	28.00	403 852 102
40-49 let	17.86	209 486	35.78	14.46	5 291 703	903.88	106.74	16.74	559 037	18.71	269 850 037
50-59 let	15.94	186 952	39.19	24.51	8 972 221	1 881.00	116.91	13.64	455 478	13.27	191 395 612
60-69 let	9.51	111 514	52.14	22.27	8 152 264	3 811.69	155.53	6.11	204 229	7.83	112 993 736
70-79 let	1.43	16 782	33.84	3.76	1 377 629	2 777.78	100.94	1.42	47 357	1.39	20 063 390

Zdroj: AIMmonitor – IAB Slovakia – Mediaresearch & Gemius, Marec 2015

Graf 2: Vek podľa RU(%)



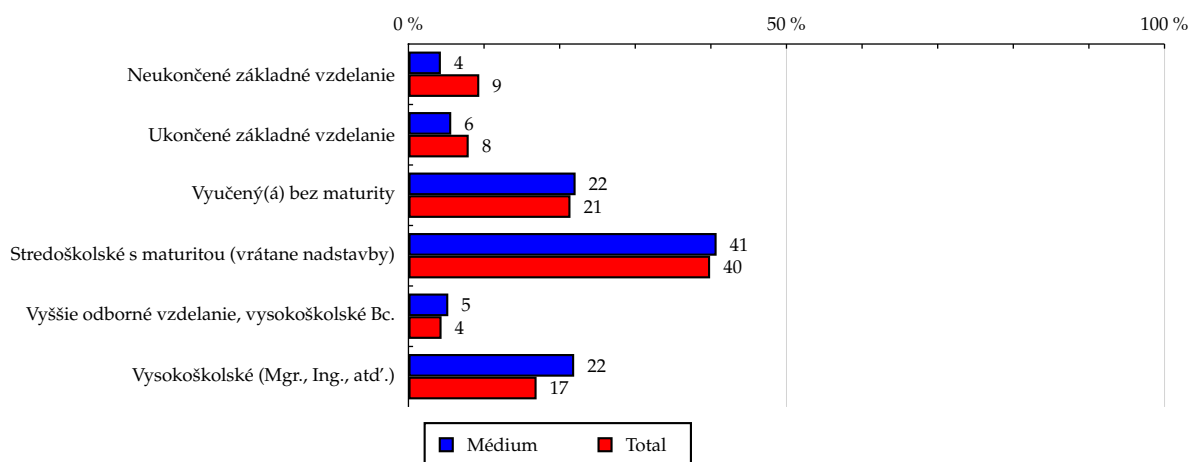
Zdroj: AIMmonitor – IAB Slovakia – Mediaresearch & Gemius, Marec 2015

Tabuľka 3: Najvyššie dokončené vzdelanie

	MÉDIUM							TOTAL			
	RU (%)	RU (počet)	Reach (%)	PV (%)	PV (počet)	TRP (%)	Afinita (%)	RU (%)	RU (počet)	PV (%)	PV (počet)
Neukončené základné vzdelanie	4.29	50 256	15.34	0.69	251 776	76.84	45.75	9.37	312 883	2.77	39 985 188
Ukončené základné vzdelanie	5.66	66 400	23.81	1.94	711 111	255.00	71.02	7.97	266 294	6.76	97 540 225
Vyučený(á) bez maturity	22.11	259 268	34.59	19.39	7 095 983	946.68	103.17	21.43	715 758	25.50	367 776 979
Stredoškolské s maturitou (vrátane nadstavby)	40.76	477 974	34.24	38.57	14 119 048	1 011.56	102.15	39.90	1 332 817	42.61	614 594 599
Vyššie odborné vzdelanie, vysokoškolské Bc.	5.27	61 760	40.30	5.67	2 076 268	1 354.96	120.22	4.38	146 323	4.12	59 481 081
Vysokoškolské (Mgr., Ing., atď.)	21.92	257 003	43.35	33.74	12 351 001	2 083.51	129.32	16.95	566 063	18.23	262 917 147

Zdroj: AIMmonitor – IAB Slovakia – Mediaresearch & Gemius, Marec 2015

Graf 3: Najvyššie dokončené vzdelanie podľa RU(%)



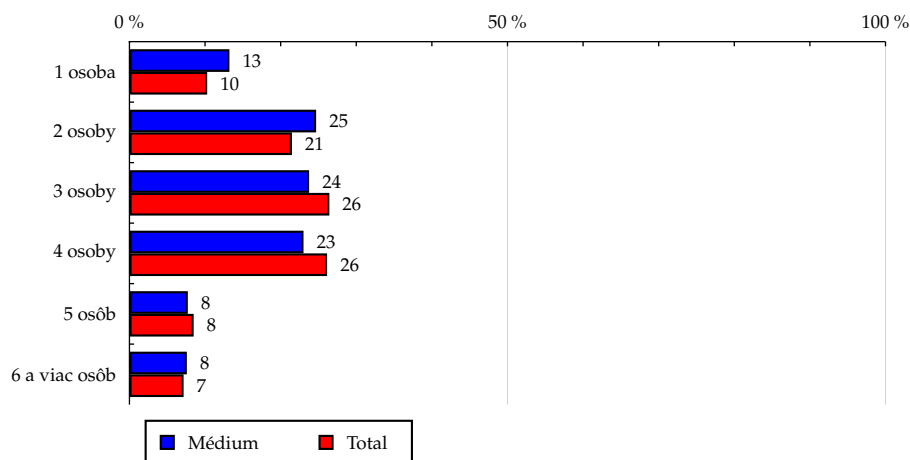
Zdroj: AIMmonitor – IAB Slovakia – Mediaresearch & Gemius, Marec 2015

Tabuľka 4: Počet osôb v domácnosti

	MÉDIUM							TOTAL			
	RU (%)	RU (počet)	Reach (%)	PV (%)	PV (počet)	TRP (%)	Afnita (%)	RU (%)	RU (počet)	PV (%)	PV (počet)
1 osoba	13.22	155 042	43.13	14.23	5 209 447	1 449.01	128.64	10.28	343 303	10.34	149 165 802
2 osoby	24.69	289 526	38.52	35.28	12 915 618	1 718.31	114.90	21.49	717 748	21.68	312 740 809
3 osoby	23.76	278 624	30.12	22.90	8 382 880	906.31	89.85	26.44	883 232	26.84	387 085 941
4 osoby	23.02	269 978	29.53	18.89	6 913 693	756.16	88.08	26.14	873 086	26.13	376 890 419
5 osôb	7.72	90 474	30.45	4.61	1 687 331	567.95	90.84	8.49	283 690	6.42	92 543 713
6 a viac osôb	7.59	89 017	35.55	4.09	1 496 219	597.60	106.05	7.16	239 079	8.59	123 868 536

Zdroj: AIMmonitor – IAB Slovakia – Mediaresearch & Gemius, Marec 2015

Graf 4: Počet osôb v domácnosti podľa RU(%)



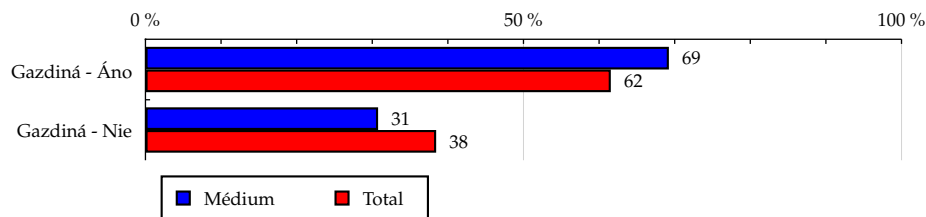
Zdroj: AIMmonitor – IAB Slovakia – Mediaresearch & Gemius, Marec 2015

Tabuľka 5: Gazdiná

	MÉDIUM							TOTAL			
	RU (%)	RU (počet)	Reach (%)	PV (%)	PV (počet)	TRP (%)	Afinita (%)	RU (%)	RU (počet)	PV (%)	PV (počet)
Gazdiná - Áno	69.23	811 879	37.71	75.86	27 768 523	1 289.87	112.49	61.55	2 055 721	64.97	937 110 505
Gazdiná - Nie	30.77	360 783	26.82	24.14	8 836 665	656.96	80.01	38.45	1 284 420	35.03	505 184 715

Zdroj: AIMmonitor – IAB Slovakia – Mediaresearch & Gemius, Marec 2015

Graf 5: Gazdiná podľa RU(%)



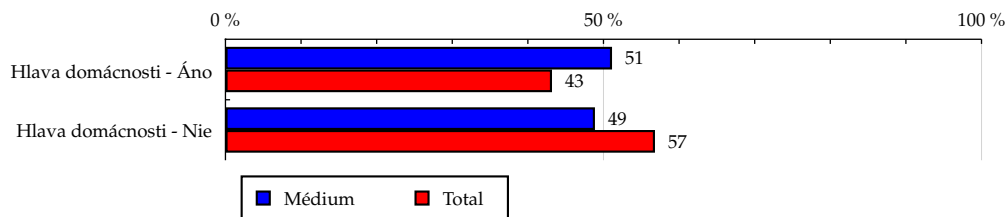
Zdroj: AIMmonitor – IAB Slovakia – Mediaresearch & Gemius, Marec 2015

Tabuľka 6: Hlava domácnosti

	MÉDIUM							TOTAL			
	RU (%)	RU (počet)	Reach (%)	PV (%)	PV (počet)	TRP (%)	Afnita (%)	RU (%)	RU (počet)	PV (%)	PV (počet)
Hlava domácnosti - Áno	51.13	599 639	39.69	62.82	22 995 848	1 522.26	118.40	43.19	1 442 512	47.75	688 651 125
Hlava domácnosti - Nie	48.87	573 023	28.83	37.18	13 609 340	684.83	86.01	56.81	1 897 629	52.25	753 644 095

Zdroj: AIMmonitor – IAB Slovakia – Mediaresearch & Gemius, Marec 2015

Graf 6: Hlava domácnosti podľa RU(%)



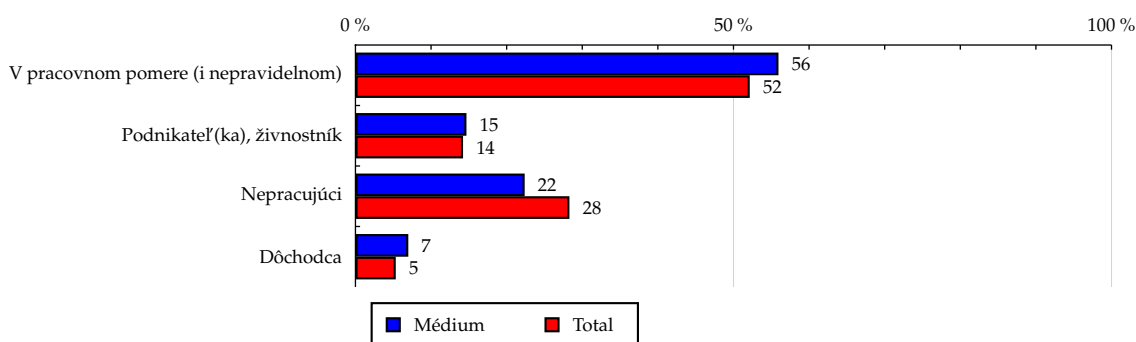
Zdroj: AIMmonitor – IAB Slovakia – Mediaresearch & Gemius, Marec 2015

Tabuľka 7: Ekonomická aktivita

	MÉDIUM							TOTAL			
	RU (%)	RU (počet)	Reach (%)	PV (%)	PV (počet)	TRP (%)	Afnita (%)	RU (%)	RU (počet)	PV (%)	PV (počet)
V pracovnom pomere (i nepravidelnom)	55.95	656 086	35.97	57.54	21 063 977	1 154.81	107.29	52.15	1 741 764	54.38	784 248 638
Podnikateľ(ka), živnostník	14.68	172 191	34.60	15.49	5 670 974	1 139.62	103.22	14.23	475 175	15.78	227 544 680
Nepracujúci	22.38	262 464	26.51	10.70	3 917 884	395.79	79.09	28.30	945 239	23.16	334 034 824
Dôchodca	6.99	81 921	43.96	16.26	5 952 353	3 193.87	131.12	5.33	177 963	6.69	96 467 077

Zdroj: AIMmonitor – IAB Slovakia – Mediaresearch & Gemius, Marec 2015

Graf 7: Ekonomická aktivita podľa RU(%)



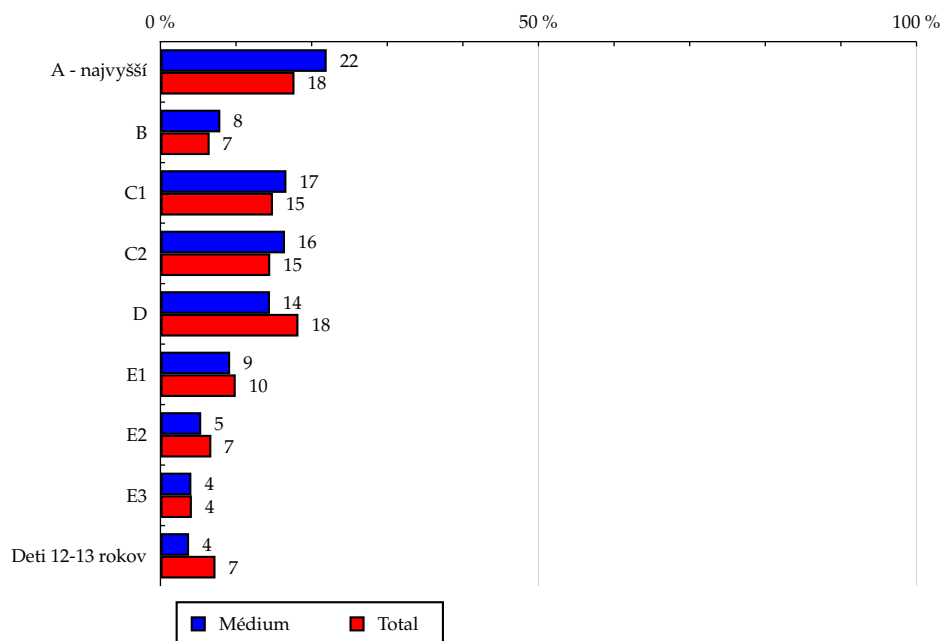
Zdroj: AIMmonitor – IAB Slovakia – Mediaresearch & Gemius, Marec 2015

Tabuľka 8: ABCDE národná socioekonomická klasifikácia

	MÉDIUM							TOTAL			
	RU (%)	RU (počet)	Reach (%)	PV (%)	PV (počet)	TRP (%)	Afinita (%)	RU (%)	RU (počet)	PV (%)	PV (počet)
A - najvyšší	21.99	257 834	41.58	32.57	11 921 922	1 922.63	124.03	17.73	592 118	19.69	283 961 812
B	7.92	92 822	40.77	10.28	3 764 555	1 653.52	121.61	6.51	217 400	6.87	99 027 646
C1	16.66	195 349	37.54	17.55	6 424 761	1 234.66	111.98	14.88	496 900	16.05	231 482 248
C2	16.47	193 116	38.03	19.52	7 145 026	1 407.22	113.45	14.52	484 840	17.46	251 787 947
D	14.49	169 883	26.61	9.98	3 652 705	572.21	79.38	18.25	609 565	16.50	237 950 418
E1	9.22	108 061	31.01	5.49	2 010 167	576.83	92.50	9.96	332 769	10.67	153 854 617
E2	5.39	63 183	26.86	1.65	604 912	257.14	80.12	6.73	224 632	6.30	90 934 923
E3	4.09	48 012	33.03	2.37	866 990	596.37	98.51	4.16	138 820	4.20	60 579 663
Deti 12-13 rokov	3.79	44 398	17.44	0.59	214 150	84.12	52.02	7.28	243 093	2.27	32 715 946

Zdroj: AIMmonitor – IAB Slovakia – Mediaresearch & Gemius, Marec 2015

Graf 8: ABCDE národná socioekonomická klasifikácia podľa RU(%)



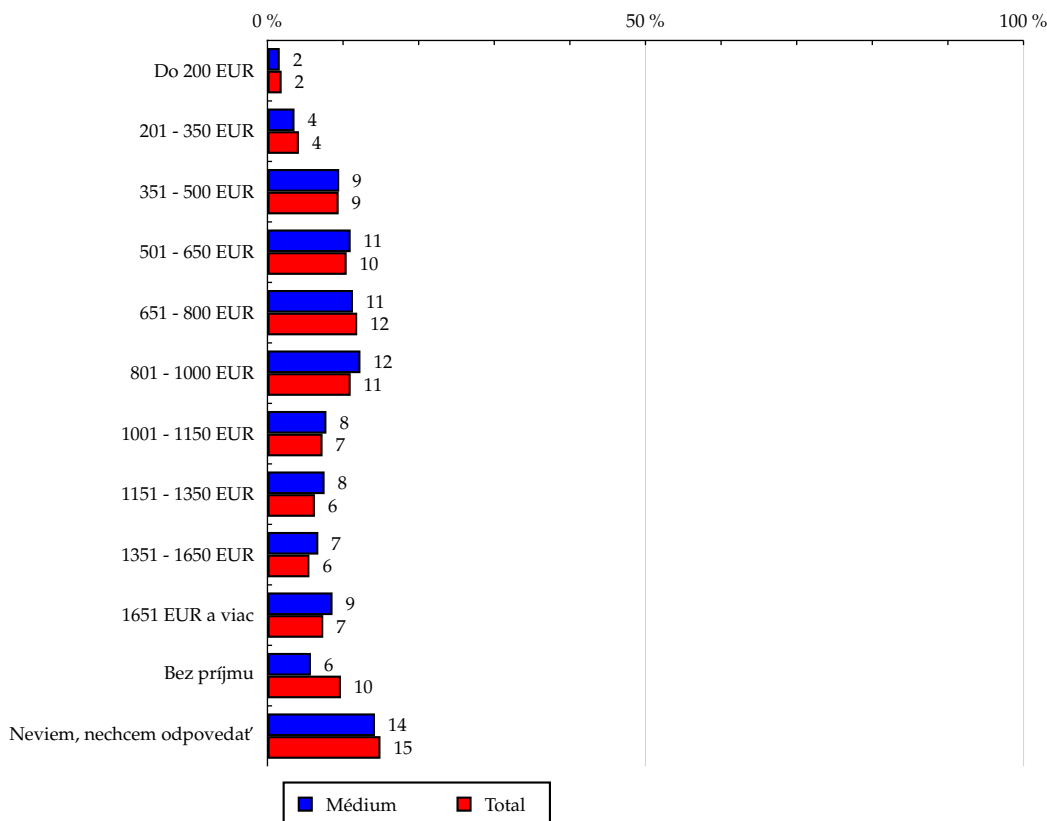
Zdroj: AIMmonitor – IAB Slovakia – Mediaresearch & Gemius, Marec 2015

Tabuľka 9: Čistý príjem domácnosti

	MÉDIUM							TOTAL			
	RU (%)	RU (počet)	Reach (%)	PV (%)	PV (počet)	TRP (%)	Afinita (%)	RU (%)	RU (počet)	PV (%)	PV (počet)
Do 200 EUR	1.63	19 122	29.11	0.80	292 987	446.01	86.83	1.88	62 728	1.68	24 201 607
201 - 350 EUR	3.58	41 976	28.82	1.67	609 893	418.68	85.95	4.16	139 101	3.66	52 804 298
351 - 500 EUR	9.49	111 337	33.78	9.82	3 594 329	1 090.46	100.76	9.42	314 749	10.46	150 932 604
501 - 650 EUR	11.01	129 074	35.21	9.24	3 382 524	922.68	105.02	10.48	350 063	10.64	153 517 061
651 - 800 EUR	11.31	132 651	31.94	12.42	4 545 061	1 094.43	95.28	11.87	396 562	11.56	166 676 954
801 - 1000 EUR	12.30	144 249	37.46	16.14	5 909 204	1 534.39	111.73	11.01	367 748	12.30	177 402 805
1001 - 1150 EUR	7.80	91 510	35.89	7.31	2 674 205	1 048.82	107.06	7.29	243 474	6.36	91 703 250
1151 - 1350 EUR	7.56	88 682	40.37	7.27	2 661 700	1 211.66	120.42	6.28	209 765	7.15	103 146 693
1351 - 1650 EUR	6.73	78 899	40.65	9.05	3 311 064	1 705.75	121.24	5.55	185 356	7.11	102 579 430
1651 EUR a viac	8.61	101 011	39.13	12.91	4 724 545	1 830.35	116.73	7.38	246 481	8.43	121 639 236
Bez príjmu	5.75	67 376	19.81	1.54	563 812	165.76	59.09	9.72	324 800	5.05	72 819 440
Neviem, nechcem odpovedať	14.22	166 770	31.89	11.84	4 335 863	829.21	95.14	14.95	499 307	15.59	224 871 841

Zdroj: AIMmonitor – IAB Slovakia – Mediaresearch & Gemius, Marec 2015

Graf 9: Čistý príjem domácnosti podľa RU(%)



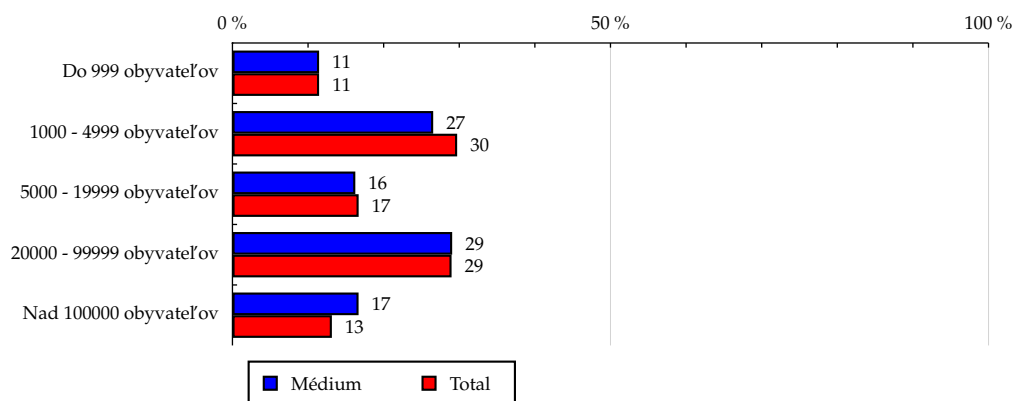
Zdroj: AIMmonitor – IAB Slovakia – Mediaresearch & Gemius, Marec 2015

Tabuľka 10: Veľkosť miesta bydliska

	MÉDIUM							TOTAL			
	RU (%)	RU (počet)	Reach (%)	PV (%)	PV (počet)	TRP (%)	Afinita (%)	RU (%)	RU (počet)	PV (%)	PV (počet)
Do 999 obyvateľov	11.46	134 358	33.51	7.61	2 787 080	695.04	99.94	11.46	382 912	11.52	166 162 491
1000 - 4999 obyvateľov	26.55	311 382	29.95	21.05	7 706 505	741.24	89.34	29.72	992 788	28.06	404 753 475
5000 - 19999 obyvateľov	16.25	190 549	32.64	16.68	6 105 111	1 045.88	97.37	16.69	557 404	15.50	223 622 333
20000 - 99999 obyvateľov	29.06	340 765	33.62	34.02	12 454 844	1 228.79	100.28	28.98	967 872	31.83	459 019 515
Nad 100000 obyvateľov	16.68	195 608	42.53	20.63	7 551 648	1 642.00	126.87	13.15	439 164	13.09	188 737 406

Zdroj: AIMmonitor – IAB Slovakia – Mediaresearch & Gemius, Marec 2015

Graf 10: Veľkosť miesta bydliska podľa RU(%)



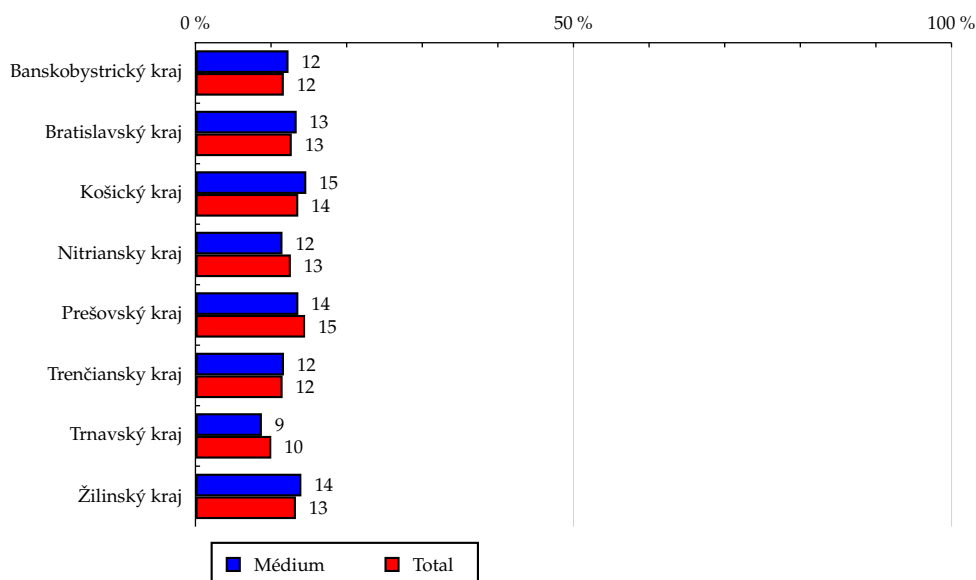
Zdroj: AIMmonitor – IAB Slovakia – Mediaresearch & Gemius, Marec 2015

Tabuľka 11: Kraj

	MÉDIUM							TOTAL			
	RU (%)	RU (počet)	Reach (%)	PV (%)	PV (počet)	TRP (%)	Afinita (%)	RU (%)	RU (počet)	PV (%)	PV (počet)
Banskobystrický kraj	12.31	144 382	35.32	13.18	4 823 364	1 179.79	105.34	11.69	390 394	10.97	158 253 034
Bratislavský kraj	13.39	157 073	35.24	19.85	7 266 508	1 630.22	105.11	12.74	425 635	13.65	196 873 295
Košický kraj	14.66	171 933	36.14	12.18	4 457 623	936.97	107.80	13.60	454 293	12.96	186 959 340
Nitriansky kraj	11.51	134 969	30.57	9.49	3 474 290	786.98	91.19	12.62	421 559	13.30	191 823 724
Prešovský kraj	13.61	159 625	31.48	11.77	4 307 132	849.32	93.89	14.50	484 253	13.18	190 075 716
Trenčiansky kraj	11.71	137 335	34.04	11.71	4 287 626	1 062.84	101.55	11.53	385 219	9.36	135 009 689
Trnavský kraj	8.79	103 027	29.38	8.65	3 165 724	902.69	87.63	10.03	334 881	10.78	155 486 887
Žilinský kraj	14.01	164 316	35.35	13.18	4 822 920	1 037.48	105.43	13.29	443 903	15.80	227 813 533

Zdroj: AIMmonitor – IAB Slovakia – Mediaresearch & Gemius, Marec 2015

Graf 11: Kraj podľa RU(%)



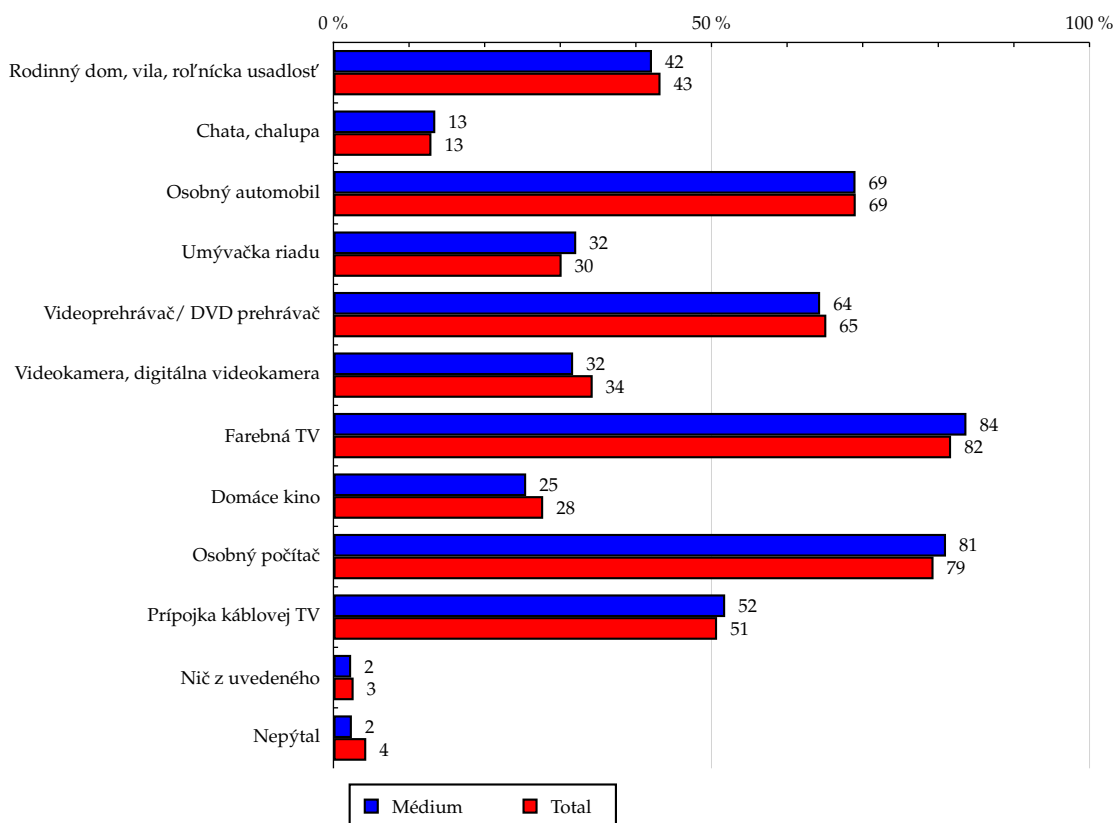
Zdroj: AIMmonitor – IAB Slovakia – Mediaresearch & Gemius, Marec 2015

Tabuľka 12: Vybavenosť

	MÉDIUM							TOTAL			
	RU (%)	RU (počet)	Reach (%)	PV (%)	PV (počet)	TRP (%)	Afinita (%)	RU (%)	RU (počet)	PV (%)	PV (počet)
Rodinný dom, vila, roľnícka usadlosť	42.13	494 087	32.65	42.61	15 595 701	1 030.57	97.39	43.26	1 445 058	41.53	598 959 095
Chata, chalupa	13.47	157 979	34.85	14.55	5 325 208	1 174.88	103.97	12.96	432 815	11.49	165 790 692
Osobný automobil	69.05	809 727	33.51	73.52	26 911 688	1 113.74	99.96	69.08	2 307 354	68.28	984 739 196
Umývačka riadu	32.11	376 517	35.67	33.28	12 183 423	1 154.28	106.40	30.18	1 007 896	28.44	410 205 622
Videoprehrávač/ DVD prehrávač	64.37	754 823	33.10	68.40	25 037 935	1 097.98	98.74	65.19	2 177 512	67.94	979 957 679
Videokamera, digitálna videokamera	31.70	371 700	30.99	33.32	12 198 269	1 016.96	92.43	34.29	1 145 387	35.01	504 917 037
Farebná TV	83.72	981 799	34.36	88.27	32 311 707	1 130.86	102.50	81.69	2 728 417	85.91	1 239 090 401
Domáce kino	25.49	298 916	30.80	22.56	8 257 898	851.00	91.88	27.74	926 614	26.77	386 157 597
Osobný počítač	81.02	950 137	34.22	85.88	31 436 563	1 132.32	102.08	79.37	2 651 092	83.26	1 200 800 185
Prípojka káblovej TV	51.81	607 527	34.23	50.74	18 574 957	1 046.59	102.10	50.74	1 694 770	51.99	749 854 580
Nič z uvedeného	2.34	27 464	29.36	2.92	1 067 763	1 141.49	87.58	2.67	89 322	4.06	58 605 416
Nepýtal	2.44	28 616	18.87	0.34	123 468	81.40	56.28	4.34	144 841	1.02	14 774 044

Zdroj: AIMmonitor – IAB Slovakia – Mediaresearch & Gemius, Marec 2015

Graf 12: Vybavenosť podľa RU(%)



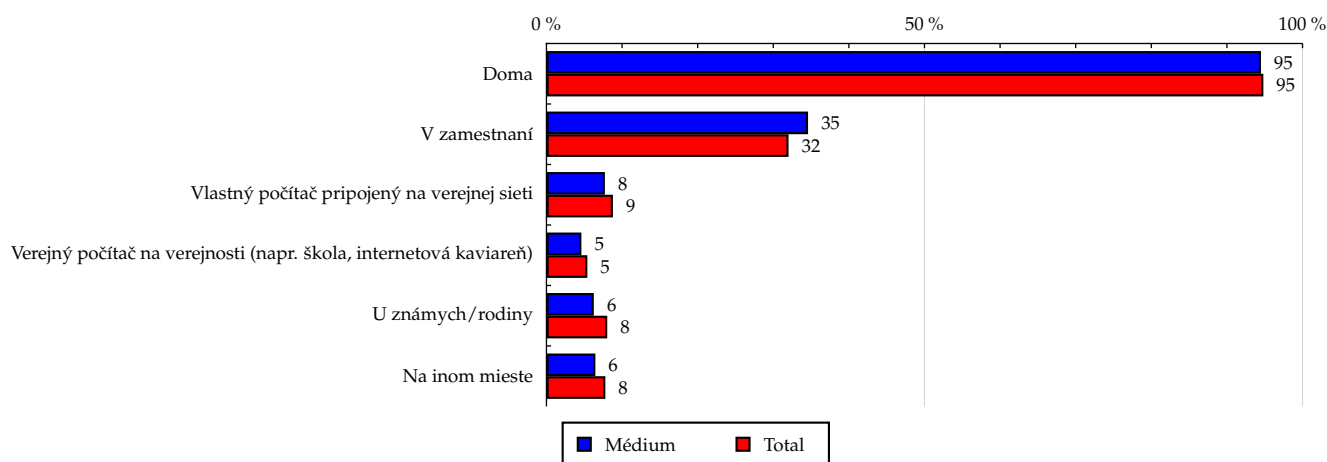
Zdroj: AIMmonitor – IAB Slovakia – Mediaresearch & Gemius, Marec 2015

Tabuľka 13: Všetky miesta používania internetu

	MÉDIUM							TOTAL			
	RU (%)	RU (počet)	Reach (%)	PV (%)	PV (počet)	TRP (%)	Afinita (%)	RU (%)	RU (počet)	PV (%)	PV (počet)
Doma	94.51	1 108 310	33.42	92.98	34 033 891	1 026.17	99.68	94.82	3 167 000	95.26	1 373 965 570
V zamestnaní	34.60	405 722	36.22	40.19	14 711 089	1 313.33	108.04	32.02	1 069 616	32.72	471 900 424
Vlastný počítač pripojený na verejnej sieti	7.73	90 644	29.47	7.16	2 620 191	851.96	87.91	8.79	293 679	8.29	119 509 997
Verejný počítač na verejnosti (napr. škola, internetová kaviareň)	4.62	54 177	28.64	2.45	898 185	474.74	85.42	5.41	180 662	4.03	58 140 149
U známych/rodiny	6.26	73 374	26.09	5.61	2 052 177	729.62	77.81	8.04	268 580	7.51	108 352 964
Na inom mieste	6.47	75 846	27.82	3.79	1 386 198	508.42	82.98	7.79	260 350	6.68	96 345 853

Zdroj: AIMmonitor – IAB Slovakia – Mediaresearch & Gemius, Marec 2015

Graf 13: Všetky miesta používania internetu podľa RU(%)



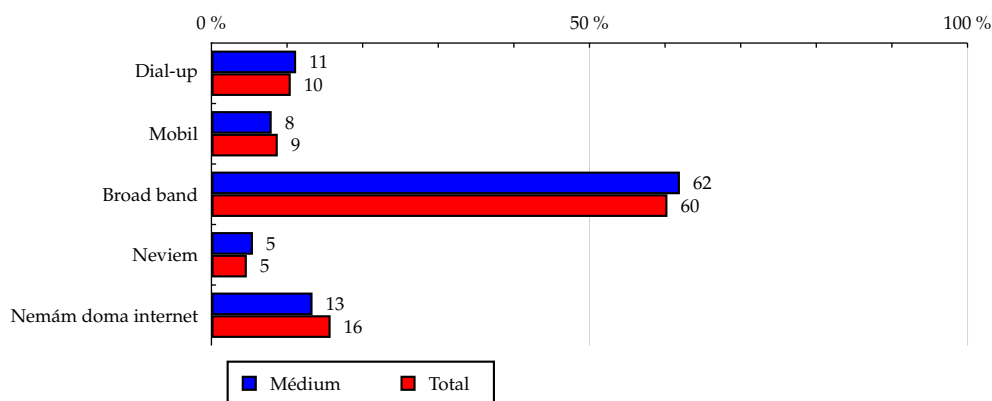
Zdroj: AIMmonitor – IAB Slovakia – Mediaresearch & Gemius, Marec 2015

Tabuľka 14: Spôsob pripojenia doma

	MÉDIUM							TOTAL			
	RU (%)	RU (počet)	Reach (%)	PV (%)	PV (počet)	TRP (%)	Afinita (%)	RU (%)	RU (počet)	PV (%)	PV (počet)
Dial-up	11.20	131 349	35.81	12.42	4 546 808	1 239.64	106.82	10.49	350 242	10.00	144 289 123
Mobil	7.97	93 510	30.48	8.57	3 136 688	1 022.47	90.92	8.77	292 939	9.49	136 901 543
Broad band	61.96	726 571	34.44	63.99	23 424 469	1 110.44	102.74	60.31	2 014 342	64.04	923 580 312
Neviem	5.49	64 432	39.35	2.72	994 774	607.58	117.39	4.68	156 343	5.08	73 216 630
Nemám doma internet	13.37	156 799	28.45	12.30	4 502 449	816.95	84.86	15.76	526 273	11.39	164 307 612

Zdroj: AIMmonitor – IAB Slovakia – Mediaresearch & Gemius, Marec 2015

Graf 14: Spôsob pripojenia doma podľa RU(%)



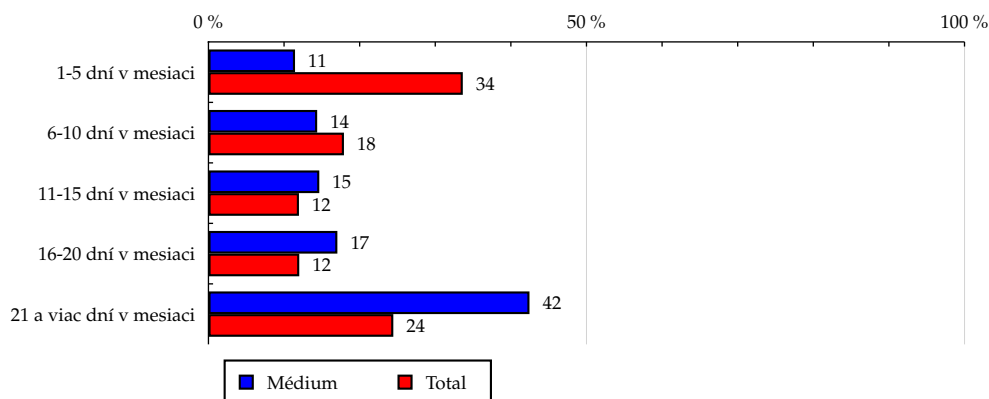
Zdroj: AIMmonitor – IAB Slovakia – Mediaresearch & Gemius, Marec 2015

Tabuľka 15: Meraná frekvencia užívania internetu (AIMmonitor)

	MÉDIUM							TOTAL			
	RU (%)	RU (počet)	Reach (%)	PV (%)	PV (počet)	TRP (%)	Afinita (%)	RU (%)	RU (počet)	PV (%)	PV (počet)
1-5 dní v mesiaci	11.45	134 265	11.41	2.68	980 847	83.36	34.04	33.64	1 123 611	3.38	48 747 375
6-10 dní v mesiaci	14.38	168 677	26.91	5.54	2 029 120	323.66	80.25	17.92	598 657	6.83	98 566 774
11-15 dní v mesiaci	14.66	171 864	41.04	7.75	2 836 150	677.25	122.42	11.97	399 887	7.92	114 272 944
16-20 dní v mesiaci	17.05	199 971	47.60	15.55	5 691 712	1 354.77	141.98	12.01	401 177	14.68	211 683 495
21 a viac dní v mesiaci	42.46	497 884	58.21	68.48	25 067 359	2 930.53	173.62	24.45	816 807	67.19	969 024 631

Zdroj: AIMmonitor – IAB Slovakia – Mediaresearch & Gemius, Marec 2015

Graf 15: Meraná frekvencia užívania internetu (AIMmonitor) podľa RU(%)



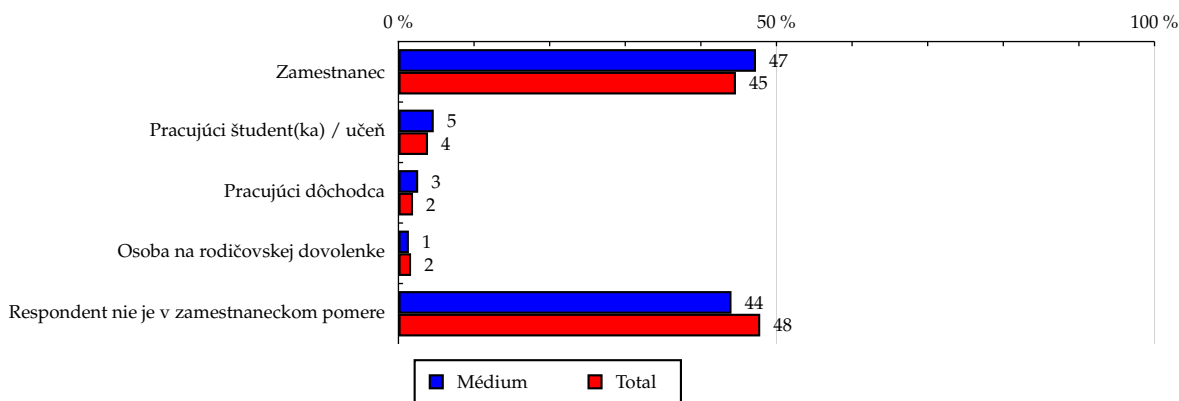
Zdroj: AIMmonitor – IAB Slovakia – Mediaresearch & Gemius, Marec 2015

Tabuľka 16: Ekonomicky aktívny ako

	MÉDIUM							TOTAL			
	RU (%)	RU (počet)	Reach (%)	PV (%)	PV (počet)	TRP (%)	Afinita (%)	RU (%)	RU (počet)	PV (%)	PV (počet)
Zamestnanec	47.29	554 506	35.51	47.02	17 210 676	1 102.19	105.92	44.64	1 491 080	46.29	667 632 943
Pracujúci študent(ka) / učeň	4.67	54 773	40.06	1.80	658 764	481.82	119.50	3.91	130 559	3.18	45 871 617
Pracujúci dôchodca	2.61	30 622	45.39	8.02	2 936 350	4 351.96	135.38	1.93	64 428	2.73	39 329 284
Osoba na rodičovskej dovolenke	1.38	16 184	27.75	0.71	258 188	442.66	82.77	1.67	55 696	2.18	31 414 795
Respondent nie je v zamestnaneckom pomere	44.05	516 577	30.86	42.46	15 541 211	928.46	92.06	47.85	1 598 377	45.62	658 046 582

Zdroj: AIMmonitor – IAB Slovakia – Mediaresearch & Gemius, Marec 2015

Graf 16: Ekonomicky aktívny ako podľa RU(%)



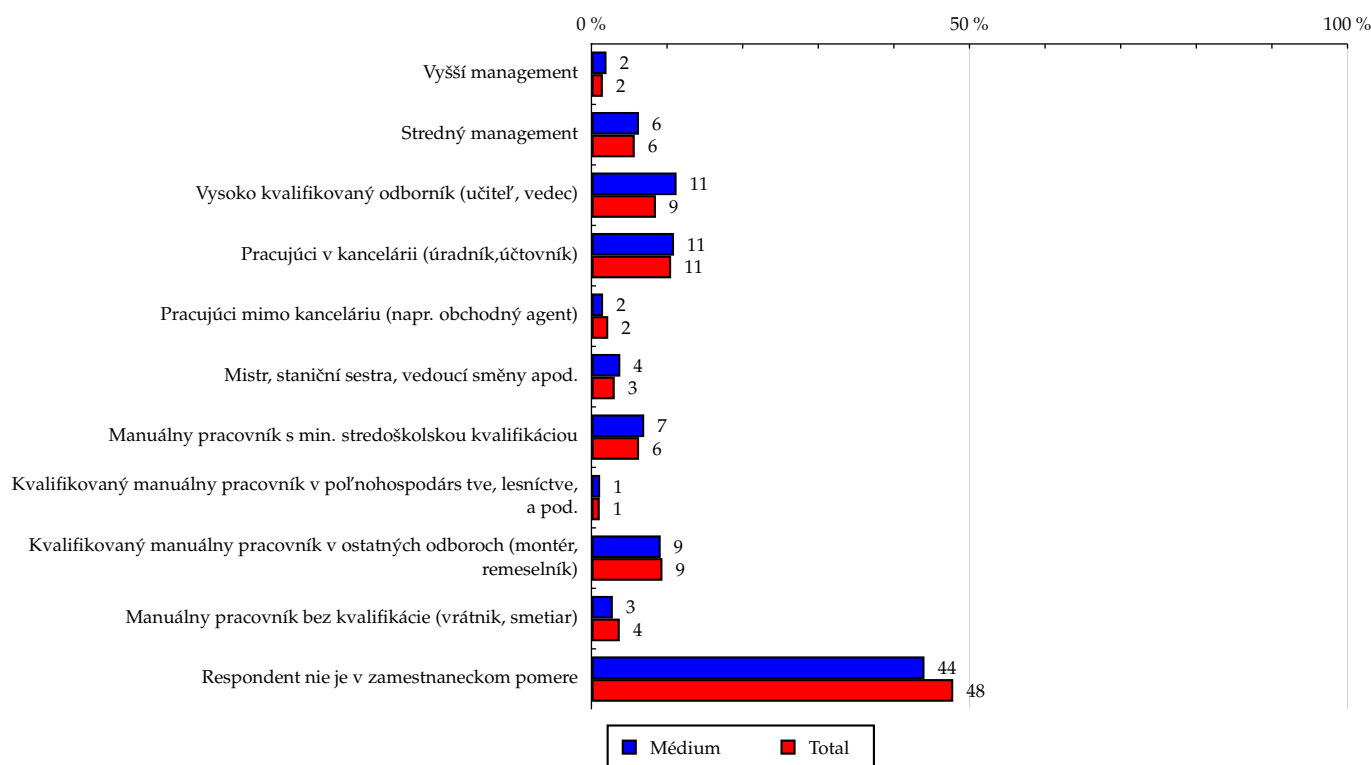
Zdroj: AIMmonitor – IAB Slovakia – Mediaresearch & Gemius, Marec 2015

Tabuľka 17: Charakteristika zamestnania

	MÉDIUM							TOTAL			
	RU (%)	RU (počet)	Reach (%)	PV (%)	PV (počet)	TRP (%)	Afnita (%)	RU (%)	RU (počet)	PV (%)	PV (počet)
Vyšší management	1.99	23 365	44.20	3.39	1 241 433	2 348.61	131.85	1.51	50 474	1.57	22 658 743
Stredný management	6.29	73 743	36.82	8.04	2 943 937	1 469.81	109.82	5.73	191 260	5.62	81 051 147
Vysoko kvalifikovaný odborník (učiteľ, vedec)	11.26	131 991	44.22	14.04	5 139 935	1 722.07	131.91	8.53	285 012	9.47	136 521 623
Pracujúci v kancelárii (úradník, účtovník)	10.92	128 108	34.74	10.72	3 923 176	1 064.01	103.64	10.54	352 086	10.74	154 835 324
Pracujúci mimo kanceláriu (napr. obchodný agent)	1.54	18 086	23.33	1.51	551 093	710.85	69.59	2.22	74 029	1.86	26 846 161
Mistr, staniční sestra, vedoucí směny apod.	3.82	44 817	41.62	3.86	1 414 342	1 313.59	124.16	3.08	102 814	3.15	45 454 807
Manuální pracovník s min. stredoškolskou kvalifikáciou	6.98	81 890	37.17	5.60	2 048 097	929.72	110.88	6.30	210 356	5.99	86 394 956
Kvalifikovaný manuální pracovník v poľnohospodárs tve, lesníctve, a pod.	1.15	13 493	35.10	0.48	174 481	453.92	104.71	1.10	36 705	0.97	14 035 569
Kvalifikovaný manuální pracovník v ostatných odboroch (montér, remeselník)	9.16	107 422	32.70	7.98	2 920 505	888.90	97.53	9.39	313 734	11.23	162 007 077
Manuální pracovník bez kvalifikácie (vrátnik, smetiar)	2.83	33 166	25.28	1.93	706 979	538.82	75.40	3.75	125 291	3.77	54 443 231
Respondent nie je v zamestnaneckom pomere	44.05	516 577	30.86	42.46	15 541 211	928.46	92.06	47.85	1 598 377	45.62	658 046 582

Zdroj: AIMmonitor – IAB Slovakia – Mediaresearch & Gemius, Marec 2015

Graf 17: Charakteristika zamestnania podľa RU(%)



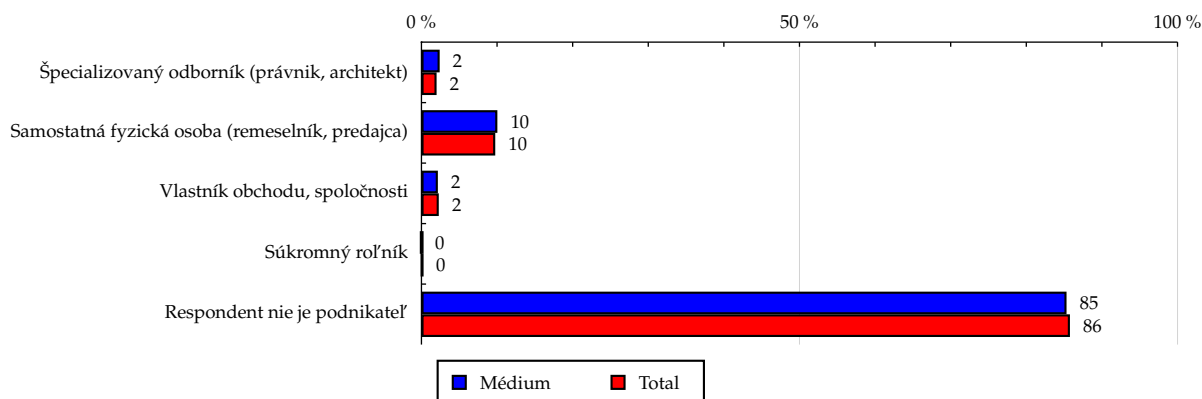
Zdroj: AIMmonitor – IAB Slovakia – Mediaresearch & Gemius, Marec 2015

Tabuľka 18: Podnikateľská činnosť

	MÉDIUM							TOTAL			
	RU (%)	RU (počet)	Reach (%)	PV (%)	PV (počet)	TRP (%)	Afnita (%)	RU (%)	RU (počet)	PV (%)	PV (počet)
Špecializovaný odborník (právnik, architekt)	2.41	28 265	40.34	4.80	1 756 253	2 506.41	120.32	2.00	66 910	2.04	29 397 103
Samostatná fyzická osoba (remeselník, predajca)	10.04	117 708	34.47	7.92	2 898 704	848.94	102.83	9.76	326 049	11.40	164 417 419
Vlastník obchodu, spoločnosti	2.17	25 485	31.82	2.75	1 007 995	1 258.59	94.92	2.29	76 477	2.29	32 989 616
Súkromný roľník	0.06	732	12.18	0.02	8 022	133.49	36.34	0.17	5 738	0.05	740 542
Respondent nie je podnikateľ	85.32	1 000 472	33.35	84.51	30 934 214	1 031.04	99.47	85.77	2 864 966	84.22	1 214 750 540

Zdroj: AIMmonitor – IAB Slovakia – Mediaresearch & Gemius, Marec 2015

Graf 18: Podnikateľská činnosť podľa RU(%)



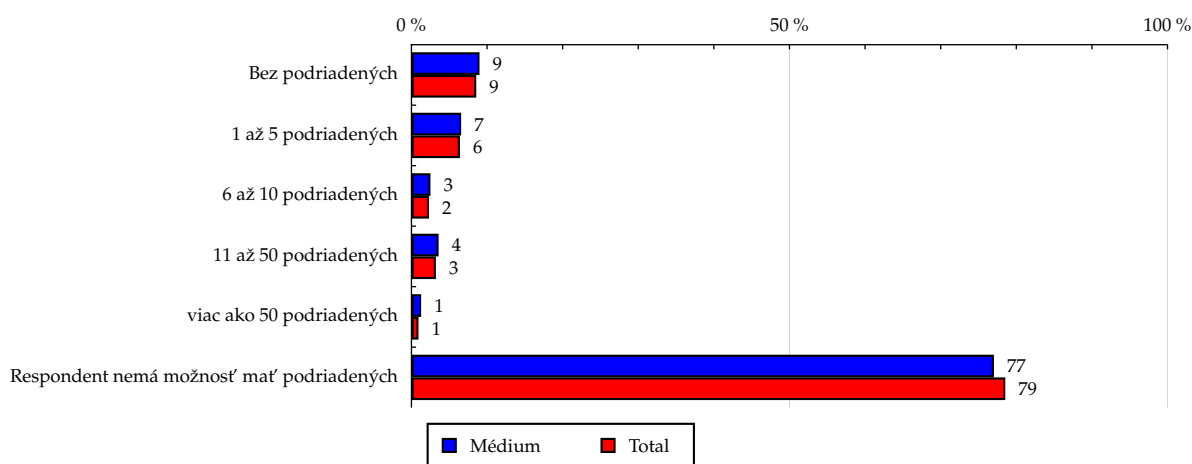
Zdroj: AIMmonitor – IAB Slovakia – Mediaresearch & Gemius, Marec 2015

Tabuľka 19: Počet podriadených

	MÉDIUM							TOTAL			
	RU (%)	RU (počet)	Reach (%)	PV (%)	PV (počet)	TRP (%)	Afinita (%)	RU (%)	RU (počet)	PV (%)	PV (počet)
Bez podriadených	9.00	105 558	35.20	7.86	2 878 276	959.74	104.99	8.57	286 375	10.76	155 178 815
1 až 5 podriadených	6.57	77 097	34.40	9.61	3 517 589	1 569.28	102.60	6.41	214 043	6.06	87 383 835
6 až 10 podriadených	2.51	29 465	36.30	2.94	1 076 820	1 326.69	108.29	2.32	77 505	1.97	28 416 878
11 až 50 podriadených	3.59	42 130	37.26	5.00	1 830 556	1 618.84	111.13	3.23	107 978	3.36	48 446 874
viac ako 50 podriadených	1.28	15 047	46.34	1.51	553 102	1 703.35	138.23	0.93	31 007	0.82	11 828 168
Respondent nemá možnosť mať podriadených	77.04	903 363	32.88	73.07	26 748 844	973.70	98.09	78.54	2 623 232	77.03	1 111 040 649

Zdroj: AIMmonitor – IAB Slovakia – Mediaresearch & Gemius, Marec 2015

Graf 19: Počet podriadených podľa RU(%)



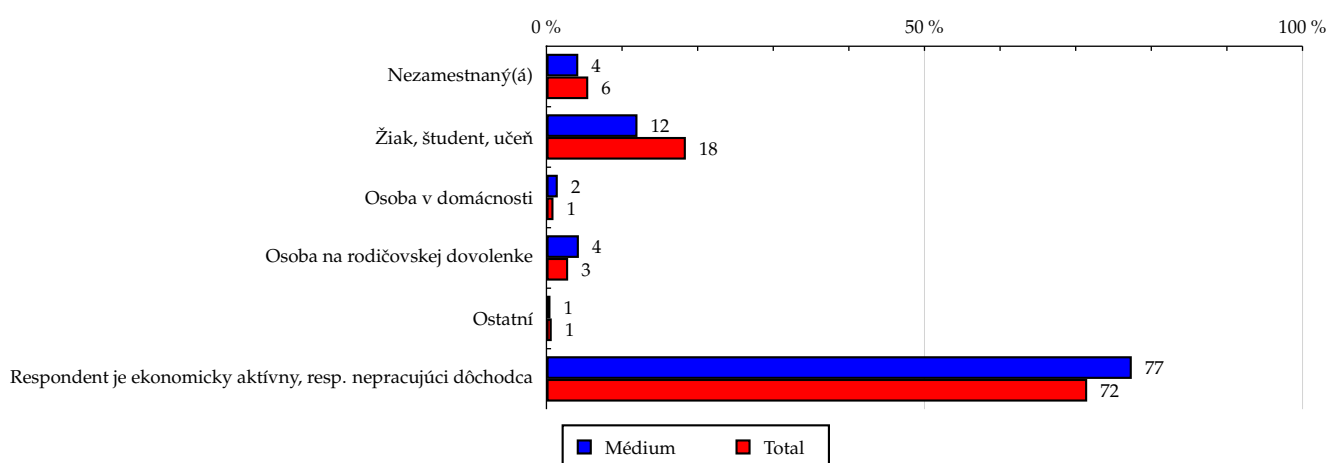
Zdroj: AIMmonitor – IAB Slovakia – Mediaresearch & Gemius, Marec 2015

Tabuľka 20: Ekonomicky neaktívny ako

	MÉDIUM							TOTAL			
	RU (%)	RU (počet)	Reach (%)	PV (%)	PV (počet)	TRP (%)	Afinita (%)	RU (%)	RU (počet)	PV (%)	PV (počet)
Nezamestnaný(á)	4.21	49 316	25.49	3.73	1 364 446	705.20	76.03	5.53	184 757	4.32	62 368 811
Žiak, študent, učeň	12.04	141 233	21.89	4.36	1 594 731	247.22	65.31	18.44	615 966	10.68	154 096 687
Osoba v domácnosti	1.50	17 609	53.96	0.65	237 087	726.46	160.95	0.93	31 164	2.28	32 920 893
Osoba na rodičovskej dovolenke	4.29	50 342	50.14	1.42	518 482	516.35	149.55	2.87	95 883	4.97	71 735 951
Ostatní	0.53	6 238	25.42	0.57	210 011	855.92	75.84	0.70	23 429	0.93	13 375 486
Respondent je ekonomicky aktívny, resp. nepracujúci dôchodca	77.42	907 923	36.29	89.28	32 680 431	1 306.29	108.25	71.52	2 388 940	76.81	1 107 797 393

Zdroj: AIMmonitor – IAB Slovakia – Mediaresearch & Gemius, Marec 2015

Graf 20: Ekonomicky neaktívny ako podľa RU(%)



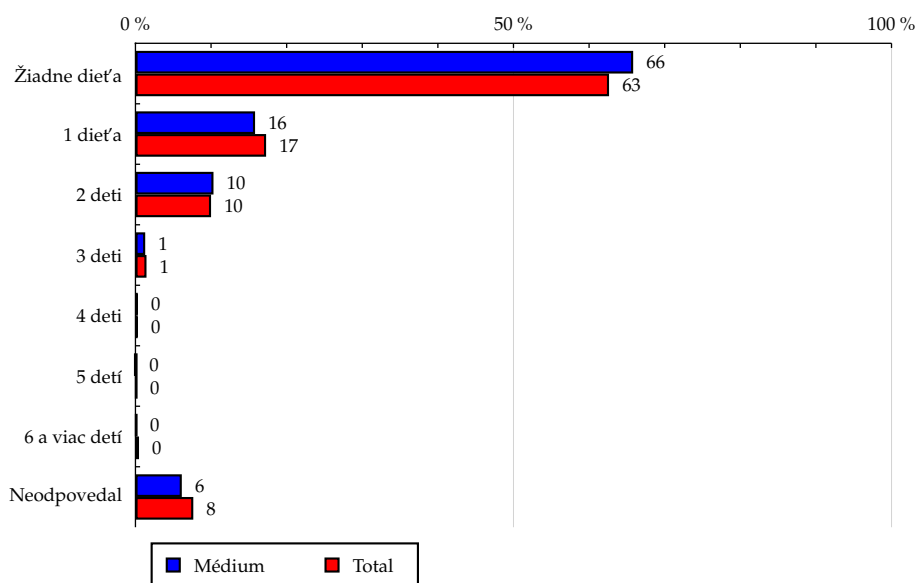
Zdroj: AIMmonitor – IAB Slovakia – Mediaresearch & Gemius, Marec 2015

Tabuľka 21: Počet detí v domácnosti

	MÉDIUM							TOTAL			
	RU (%)	RU (počet)	Reach (%)	PV (%)	PV (počet)	TRP (%)	Afnita (%)	RU (%)	RU (počet)	PV (%)	PV (počet)
Žiadne dieťa	65.83	772 007	35.23	75.70	27 709 480	1 264.64	105.10	62.64	2 092 272	65.09	938 854 845
1 dieťa	15.82	185 563	30.69	11.09	4 061 235	671.78	91.56	17.28	577 280	14.41	207 781 167
2 deti	10.32	121 044	34.61	6.13	2 242 222	641.04	103.23	10.00	334 002	13.90	200 518 523
3 deti	1.29	15 144	29.70	1.07	392 293	769.37	88.60	1.46	48 689	1.25	18 062 424
4 deti	0.31	3 666	34.89	0.19	69 702	663.29	104.08	0.30	10 034	0.21	3 089 364
5 detí	0.08	978	14.25	0.05	19 915	290.09	42.50	0.20	6 555	0.35	5 045 615
6 a viac detí	0.20	2 350	14.35	0.03	12 389	75.65	42.80	0.47	15 638	0.18	2 586 348
Neodpovedal	6.13	71 909	26.86	5.73	2 097 952	783.57	80.11	7.65	255 669	4.60	66 356 935

Zdroj: AIMmonitor – IAB Slovakia – Mediaresearch & Gemius, Marec 2015

Graf 21: Počet detí v domácnosti podľa RU(%)



Zdroj: AIMmonitor – IAB Slovakia – Mediaresearch & Gemius, Marec 2015

LEGENDA

Dole uvádzaný pojem "cieľová skupina" (daná cieľová skupina, vybraná cieľová skupina, vybraná CS) je tu používaný v zmysle cieľová skupina uvedená v riadku tabuľky (resp. stĺpci grafu) daného sociodemografického ukazovateľa, t.j. napr. cieľová skupina "ženy", "Trnavský kraj", "Dôchodca", a pod. Cieľová skupina Všetci je definovaná ako Osoby vo veku 14-79 rokov, ktoré aspoň raz v poslednom mesiaci navštívili internet.

MÉDIUM:

RU(počet) – počet návštevníkov (reálnych užívateľov) vybraného média z príslušnej cieľovej skupiny

RU(%) – zloženie návštevníkov

Informácie o profile návštevníkov vybraného média – v podobe percentuálneho rozloženia užívateľov internetu (podľa Reach) medzi jednotlivé cieľové skupiny.

$RU(\%) = RU(\text{počet})(\text{médium})(\text{vybraná CS}) / RU(\text{počet})(\text{médium})(\text{CS všetci}) * 100$

Reach(%) – pomer počtu návštevníkov média z príslušnej cieľovej skupiny k veľkosti tejto cieľovej skupiny

$Reach(\%)(\text{CS}) = RU(\text{počet})(\text{médium})(\text{CS}) / \text{veľkosť CS}(\text{počet}) * 100$

PV(počet) – počet zobrazení (page views) generovaných na médiu užívateľmi z príslušnej cieľovej skupiny

PV(%) – zloženie zobrazení (page views)

Informácie o profile návštevníkov vybraného média – v podobe percentuálneho rozloženia užívateľov internetu (podľa zobrazení (page views)) medzi jednotlivé cieľové skupiny.

$PV(\%) = PV(\text{počet})(\text{médium})(\text{vybraná CS}) / PV(\text{počet})(\text{médium})(\text{CS všetci}) * 100$

TRP(%) – Target Rating Points

Hrubý zásah danej cieľovej skupiny na vybranom médiu.

$TRP(\%) = PV(\text{počet})(\text{médium}) / \text{veľkosť CS}(\text{počet}) * 100$

(podobne je definovaný ukazovateľ GRP(%) Gross Rating Points, iba ako cieľová skupina je braná celá populácia, cieľová skupina "Všetci")

Afinita(%) – afinita reach

Koeficient vyjadrujúci vzťah návštevnosti vybraného média k návštevnosti všetkých meraných médií.

$Afinita(\%) = Reach(\%)(\text{médium})(\text{vybraná CS}) / Reach(\%)(\text{médium})(\text{CS všetci})$

TOTAL:

Total RU(počet) – počet návštevníkov (reálnych užívateľov) všetkých meraných médií z príslušnej cieľovej skupiny

Total RU(%) – zloženie návštevníkov, t.j. informácie o profile Reach celkom pre všetky merané médiá

Informácie o profile návštevníkov všetkých meraných médií – v podobe percentuálneho rozloženia užívateľov internetu (podľa Reach) medzi jednotlivé cieľové skupiny.

$RU(\%) = RU(\text{počet})(\text{všetky médiá})(\text{vybraná CS}) / RU(\text{počet})(\text{všetky médiá})(\text{CS všetci}) * 100$

Total PV(počet) – počet zobrazení (page views) generovaných na všetkých meraných médiách užívateľmi z príslušnej cieľovej skupiny

Total PV(%) – zloženie zobrazení, t.j. informácie o profile zobrazení (page views) celkom pre všetky merané médiá

Informácie o profile návštevníkov všetkých meraných médií - v podobe percentuálneho rozloženia užívateľov internetu (podľa zobrazení (page views)) medzi jednotlivé cieľové skupiny.

$PV(\%) = PV(\text{počet})(\text{všetky médiá})(\text{vybraná CS}) / PV(\text{počet})(\text{všetky médiá})(\text{CS všetci}) * 100$

Otázka IT znalosti

Základné – osoby, ktoré deklarujú základné znalosti práce s počítačom a internetom (napr. písanie základných textov, ukladanie súborov, elektronická pošta, prezeranie www stránok, a pod.)

Nadštandardné – osoby, ktoré deklarujú používanie počítača a internetu na nadštandardnej úrovni. (napr. využívanie matematických funkcií v tabuľkovom procesore, tvorba grafických prezentácií, práca s vyhľadávačmi, databázy na užívateľskej úrovni, a pod.)

Profesionálne – osoby, ktoré sa profesionálne venujú IT, technológiám, a pod. (napr. programátorská alebo administrátorská činnosť)

ABCDE klasifikácia

ABCDE klasifikácia umožňuje posudzovanie sociálneho a ekonomického postavenia jednotlivcov v spoločnosti. Zvyčajne je počítaná pre hlavu domácnosti, vzhľadom ku špecifiku internetového kladenia otázok bola prijatá metóda priameho výpočtu priamo pre jednotlivých respondentov. Na aktualizácii ABCDE klasifikácie pracovali metodické komisie so zástupcami výskumných agentúr, reklamných agentúr a odbornej verejnosti. Výsledkom je návrh škály A,B,C1,C2,D,E1,E2,E3. Táto škála zodpovedá medzinárodnému štandardu potvrdenému združením ESOMAR a aj algoritmus zaradenia jednotlivca zodpovedá medzinárodným zvyklostiam. ABCDE klasifikácia rozčleňuje jednotlivcov domácnosti do sociálnych kategórií na základe ekonomického postavenia (ekonomicky aktívny x neaktívny jednotlivec). Pre ekonomicky aktívnych potom rozlišuje podnikateľov a zamestnancov. Pozícia v zamestnaní potom slúži k ďalšej diferenciacii (vrátane prípadného počtu podriadených osôb pre vedúcich zamestnancov). Pre všetky vzniknuté triedy má na záverečné zaradenie vplyv vzdelanie skúmanej osoby. Pre ekonomicky neaktívne osoby sa na základe štandardu ESOMAR nepostupuje podľa ich posledného zamestnania, ale na základe stupňa ekonomickej sily meranej prostredníctvom vybavenosti domácnosti, vplyv vzdelania sa prejavuje aj tu. Vzhľadom k tomu, že medzinárodný postup zodpovedá európskym stupňom, vychádza pri jeho použití horšia sociálna štruktúra obyvateľov SR než bolo zvykom pre súčasnú klasifikáciu ABCD, avšak táto štruktúra umožňuje robiť porovnania v rámci Európy. Napriek tomu sa komisie rozhodli, že pre použitie v rámci SR bude použitá upravená škála, ktorá zohľadní špecifiká SR. Táto upravená škála vzniká z európskeho štandardu posunutím o jednu alebo dve triedy vyššie či nižšie na základe indexu životného minima domácnosti, v ktorej skúmaná osoba žije.

A – Skupina s najvyšším sociálnym statusom v spoločnosti daným vysoko prestížnym zamestnaním a zároveň najvyššími príjmami.

B – Skupina s nadpriemernými príjmami, zvyčajne vyšší manažment a skupina vyšších profesionálov s minimálne stredoškolským vzdelaním.

C1, C2 – Skupina s priemerným životným štandardom a priemernými príjmami. Ide o skupinu napr. malých podnikateľov a živnostníkov, technikov, úradníkov a nižších odborníkov.

D – Skupina s priemerným až mierne podpriemerným životným štandardom. Patrí sem napr. skupina kvalifikovaných manuálnych pracovníkov.

E1, E2, E3 – Skupina charakterizovaná podpriemerným životným štandardom, kde sa nachádzajú predovšetkým neaktívni jednotlivci, tzn. nezamestnaní, dôchodci alebo nekvalifikovaní robotníci, a pod.

Otázky k ekonomickej aktivite a k zamestnaniu:

Tieto otázky (ot. 17, 18, 19, 20 a 21) sú (okrem iných) použité predovšetkým ku stanoveniu ABCDE klasifikácie. Na základe odpovedi respondenta na otázku 7 (Ekonomická aktivita) mu je ďalej položená skupina špecifických otázok. Otázka 7 je teda použitá ako filter na kladenie ďalších otázok. Teda vyššie uvedených päť otázok nie je položených každému respondentovi. Preto pre možnosť tvorby cieľových skupín v rámci celej populácie je doplnená segmentácia jednotlivých odpovedí na túto otázku o skupinu respondentov, ktorým táto príslušná otázka nebola položená. Teda napríklad pri otázke č. 19 "Podnikateľská činnosť" je táto skupina označená "Respondent nie je podnikateľ".