

TECHNICKÉ PODMIENKY

P R E V Ý R O B U I N Z E R C I E

Denník Pravda a komerčné novinové prílohy:

Text: wordovský dokument alebo NotePad
(s diakritikou)

Obrázky: formáty jpg, tiff, png, bmp
rozlíšenie minimálne 220 dpi
farebnosť maximálne 240 %
(v najtmavšom bode)

Logá: v krivkách

Sadzobný obrazec musí byť vo vnútri inzerátu odsadený minimálne 5 mm od okrajov.

Reklamné články: Forma zalomenia a použitý typ písma v reklamných článkoch musí byť odlišný od redakčných materiálov denníka Pravda. Reklamný článok musí byť umiestnený v rámečku.

Magazín Pravdy:

Text: wordovský dokument alebo NotePad
(s diakritikou)

Obrázky: formáty jpg, tiff, png, bmp
rozlíšenie minimálne 300 dpi
farebnosť maximálne 260 %

Logá: v krivkách

Sadzobný obrazec musí byť vo vnútri inzerátu odsadený minimálne 5 mm od okrajov.

V prípade dodania hotového inzerátu, ktorý má byť na spadávku, treba pridať k formátu uvádzanému v cenníku 5 mm zo všetkých strán na spadávku.

Inzercia na SC papieri (Varecha, Dobré Zdravie, Víno...):

Text: wordovský dokument alebo NotePad
(s diakritikou)

Obrázky: formáty jpg, tiff, png, bmp
rozlíšenie minimálne 300 dpi
farebnosť maximálne 300 %

Logá: v krivkách

Sadzobný obrazec musí byť vo vnútri inzerátu odsadený minimálne 5 mm od okrajov.

V prípade dodania hotového inzerátu na SC papier, ktorý má byť na spadávku, treba pridať k formátu uvádzanému v cenníku 5 mm zo všetkých strán na spadávku.

Vianočné darčeky na SC papieri:

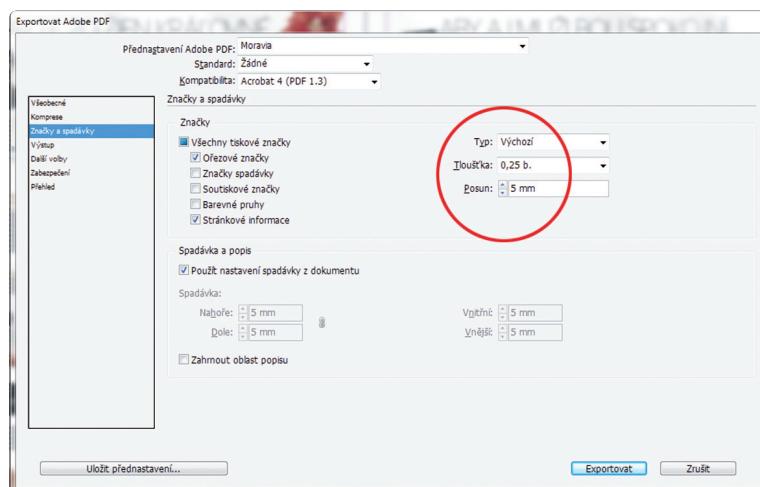
Text: wordovský dokument alebo NotePad
(s diakritikou)

Obrázky: formáty jpg, tiff, png, bmp
rozlíšenie minimálne 300 dpi
farebnosť maximálne 300 %

Logá: v krivkách

Sadzobný obrazec musí byť vo vnútri inzerátu odsadený minimálne 5 mm od okrajov.

V prípade dodania hotového inzerátu na SC papier, ktorý má byť na spadávku, treba pridať k formátu uvádzanému v cenníku 5 mm zo všetkých strán na spadávku, plus orezové značky musia mať posun 5 mm.



Zalomenie PR

Text inzerátu - bezpätkové písmo
Titulky inzerátu - pätkové písmo
Veľkosť písma - ideálne 8 bodov
Font písma - ľubovoľný bezpätkový font
Zalomenie textu do stĺpcov - nie 5 !!!

TECHNICKÉ PODMIENKY

(PLATNÉ OD 1. 11. 2016)

Pravda

I. PREDLOHY PRE ŠTVORFAREBNÚ (4F) A JEDNOFAREBNÚ TLAČ (ČB)

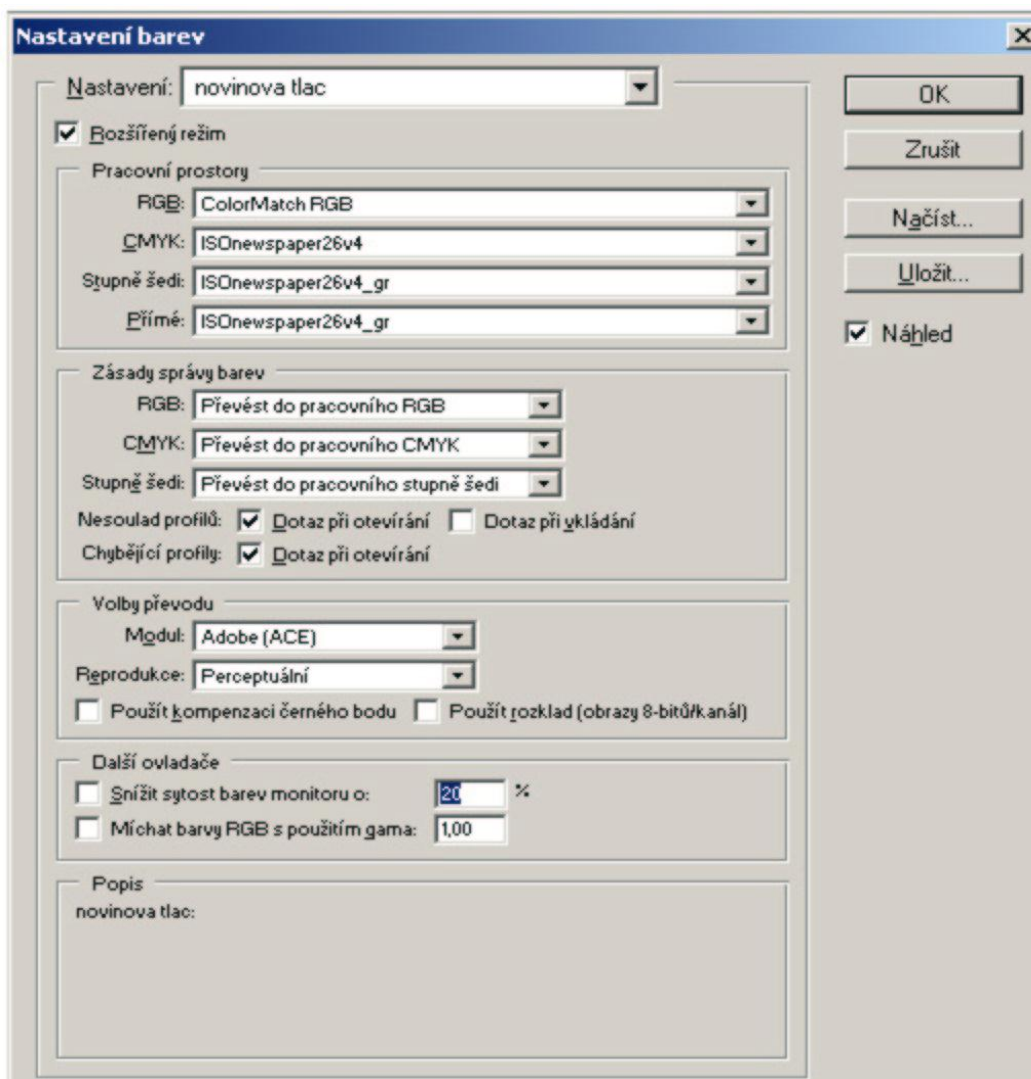
Základný farebný priestor pre čiernebiele dáta musí byť nastavený na K (black). Základný farebný priestor pre farebné dáta musí byť nastavený na CMYK. V žiadnom prípade nie RGB alebo Lab!

FAREBNÉ SEPARÁCIE:

pri prevode z RGB do CMYK je nutné použiť parametre prevodu definované ICC profilom **ISONewspaper26v4.icc** pre novinovú tlač vyvinutú Medzinárodnou federáciou pre novinovú technológiu IFRA. ICC profily pre štvorfarebnú a ČB tlač sú k dispozícii na adrese <http://info.pravda.sk>.

POSTUP SPRACOVANIA BITMAPOVÉHO PODKLADU V PROGRAME ADOBE PHOTOSHOP POMOCOU ICC PROFILU ISONEWSPAPER26V4:

1. ICC profil načítame do Adobe Photoshop v menu Úpravy – Nastavenie farieb.
 - o Doporučený farebný priestor RGB: ColorMatch RGB
 - o CMYK: Isonewspaper.
 - o Doporučená voľba prevodu: Perceptuálna
2. Bitmapový obraz prevedieme do RGB. (pri prevode z CMYK do RGB dosiahneme menšie farebné odchýlky ako pri prevode z CMYK do CMYK)
3. Separácia do CMYK s aktívnym ICC profilom



PERCENTUÁLNY SÚČET JEDNOTLIVÝCH FAREBNÝCH PLÔCH CMYK:

maximálne 240 % (t.j. maximálne pokrytie papiera štyrmi farbami CMYK v ľubovoľnom mieste nesmie prekročiť 240 %)

DEFINÍCIA ČIERNEHO BODU

V TMAVÝCH PLOCHÁCH: C= 59 %, M=45 %, Y=41 %, K=95 % (minimálne K=85 %)

Z dôvodu zvýšeného rizika nečitateľnosti textu pri nepresnej sýtlači farieb na novinovom papieri je nevyhnutné dodržať tieto pravidlá pri textovej časti inzerátu:

- Pri **4F inzercii** nepoužívať písmo menšie ako 8 bodov v tenkých rezoch (napr. bezpätkové fonty) v negatívne vo viacerých farbách, rovnako ako aj pri písme v dvoch a viacerých farbách.
- Pri **jednofarebnej inzercii** (čb) nepoužívať menšie písmo ako 6 bodov tenkého rezu (napr. bezpätkové písmo) v negatívne.
- **Čierne pozitívne písmo** nevyberať z pozadia, čierna prekryje ostatné farby (z dôvodu presnejšej sýtlače farieb).

Čierne písmo vytvoriť, resp. definovať len zo 100 % čiernej (K) farby. Nikdy neseparovať do 4 farieb – CMYK!

Červená farba: pre definovanie ostrej červenej farby je nutné nadefinovať zloženie C=0, M=100, Y=70, K=0

Hotové inzertné predlohy dodané v elektronickej podobe:

VSTUPNÉ MÉDIÁ: CD, USB

FORMÁTY: Kompozitné PDF, kompozitný PS alebo kompozitné EPS so zahnutými obrázkami - bitmapami a textom prevedeným do kriviek. Výstup spracovávať cez PS File v Acrobat Destiller.
PDF (verzie 1.2-1.5) s rozlíšením bitmáp 220 dpi. PDF nesmie obsahovať transparentné objekty!

TERMÍN DODANIA PODKLADOV: 3 pracovné dni pred uverejnením.

NÁTLAČOK: Spolu s predlohami musí byť dodaný nátláčok (pozri odsek I. Všeobecné podmienky, Nátláčok).

V prípade, ak je zasielaných viacero hotových predlôh inzercie (vizuálov) súčasne, musia byť jednotlivé vizuály uložené v samostatných súboroch (nie všetky vizuály v jednom súbore). Uložením viacerých vizuálov inzercie do jedného súboru sa zvyšuje riziko poškodenia súborov pri konečnom spracovaní a uverejnení inzercie.

II. PREDLOHY PRE INZERCIU S DOPLNKOVOU FARBOU (INZERCIA S DF)

Základný farebný priestor pre čiernobiele dáta musí byť nastavený na K (black).

Ako doplnkovú farbu možno použiť akýkoľvek odtieň zo systému CMYK.

III. PODKLADY PRE VÝROBU INZERTNÝCH PREDLÔH

ČITATELNE napísaný text, fotografie, diapozitívy

LOGÁ kvalitne vytlačené, pokiaľ možno vo väčšom formáte

PODKLADY (OBRAZKY A LOGÁ) nesmú byť faxované, písané rukou alebo dodané na filmoch

LOGÁ, FOTOGRAFIE A TEXTY môžu byť dodané aj v elektronickej podobe.

FORMÁTY V ELEKTRONICKEJ PODOBE:	EPS a TIFF (pri použití obrázku vo formáte 1:1 dodržať minimálne rozlíšenie 250 DPI) Adobe Illustrator vo verzii maximálne 8.0 s textom prevedeným do kriviek. Corel Draw vo verzii maximálne 9.0 bez orezových ciest a textom prevedeným do kriviek
VSTUPNÉ MÉDIÁ:	CD, USB, e-mail. K podkladom zasielaným e-mailom je nutné priložiť náhľad vo formáte JPG
TERMÍN DODANIA PODKLADOV:	5 pracovných dní pred uverejnením

V prípade dodania podkladov pre výrobu inzertných predlôh v grafickom oddelení PEREX, a.s., a súčasného uplatňovania si nároku na agentúrnu províziu, bude cena za výrobu inzertných predlôh fakturovaná osobitne v zmysle Zmluvy o spolupráci pri uverejňovaní inzercie.

IV. VŠEOBECNÉ PODMIENKY

Všeobecné údaje:

DRUH TLAČE:	štvorfarebný rotačný novinový offset (coldset) podľa normy ISO 12647-3:2004
TLAČOVÝ RASTER:	42 liniek/cm (102 lpi)
UHLY NATOČENIA RASTROV:	C = 15°, M = 75°, Y = 0°, K = 45°
PAPIER:	novinový 45 g/m ²
FARBA NOVINOVÉHO PAPIERA V CMYK:	C=22%, M=22%, Y=24%, K=2%
NÁRAST TLAČOVÉHO BODU:	v stredných hodnotách cca 26 %
TÓNOVÝ ROZSAH TLAČE:	3 % - 90 %

Formáty:

ROZMER NOVINOVEJ STRANY:	235 x 310 mm (šírka x výška)				
SADZOBNÝ OBRAZEC:	211 x 264 mm (šírka x výška)				
POČET STĹPCOV:	5				
ŠÍRKA STĹPCA:	39 mm				
MEDZERA MEDZI STĹPCAMI:	4 mm				
POČET STĹPCOV:	1	2	3	4	5
ŠÍRKA STĹPCOV V MM:	39	82	125	168	211
ŠTANDARDNÉ FORMÁTY INZERCIE:	viď cenník inzercie Pravda – štandardné formáty inzerátov				
NEŠTANDARDNÉ FORMÁTY INZERCIE:	nutnosť dodržať šírku stĺpcov, výška max. 264 mm				
INZERCIA NA SPADÁVKU:	nie je možná				

Farby:

Používanie farby pri tlači zodpovedá medzinárodnej norme ISO 12647-3:2004. Na presné zobrazenie farieb odporúčame farebné hodnoty podľa stupnice, resp. vzorkovníka HKS-Z so skúšobnou tlačou na novinový papier. Vzorkovník farieb HKS-Z je k nahliadnutiu v inzertnej kancelárii vydavateľstva.

HUSTOTA PLNÉHO ODTIEŇU PRI TLAČI (DENZITA): C - azúrová, M – purpurová, Y - žltá D=0,9 (+/- 0,05)
K - čierna D=1,0 (+/- 0,05)

Nátlačok:

Digitálny zraštovaný nátlačok v mierke 1:1 musí byť zhotovený z rovnakého súboru (elektronických dát), ktoré budú použité pre tlač inzercie v denníku Pravda. Za nátlačok nie je možné považovať výtlačok, resp. výstup z bežných farebných tlačiarní alebo z inzerátov, ktoré boli vytvorené pre týždenníky, mesačníky a pod. Nátlačok musí zodpovedať medzinárodnej norme ISO 12647-3:2004 pre novinovú tlač.

Technológiou novinovej ofsetovej tlače nie je možné dosiahnuť kontrast a farebnosť zodpovedajúcu tlači v časopisoch na lesklých, bielených papieroch. Keďže farba novinového papiera nie je totožná s farbou vysokobieleho nátlačkového, resp. cromalínového papiera, odporúčame použiť nátlačkový papier s podkladovým zafarbením novinového papiera (belosť 58 %, opacita 93 %). Farebnosť novinového papiera zodpovedá približne nasledujúcim hodnotám v CMYK (C=22 %, M=22 %, Y=24 %, K=2 %).

V prípade dodania farebného náhľadu inzerátu, ktorý nezodpovedá uvedeným podmienkam pre nátlačok, nie je možné skontrolovať, či dodané dáta zodpovedajú požadovanej farebnosti inzerátu. Vydavateľ zabezpečí tlač a farebnosť inzercie v najlepšej možnej kvalite, zodpovedajúcej dodaným podkladom. V takom prípade prípadné reklamácie farebnosti inzercie nebudú akceptované.

V. UPOZORNENIE

Vydavateľ zabezpečí tlač a farebnosť inzercie v najlepšej možnej kvalite, ktorú je možné dosiahnuť z dodaných podkladov objednávateľa. Ak objednávateľ nedodrží pri výrobe podkladov pre inzerciu v denníku Pravda uvedené technické podmienky, bude inzercia uverejnená na úrovni zodpovedajúcej príslušným nedostatkom v podkladoch. V takomto prípade vydavateľ nepreberá zodpovednosť za kvalitu tlače uverejnenej inzercie a prípadné reklamácie nebudú akceptované.

VI. ADRESA

PEREX a.s.
Inzertná kancelária
Trnavská cesta 39/A, 831 04 Bratislava

Tel.: 02/ 4959 6283
02/ 4959 6285
02/ 4959 6292
02/ 4959 6138

e-mail: inzercia@perex.sk